

Licence Professionnelle en Alternance

Productions Agricoles Intégrées et Enjeux Environnementaux

LP PAIEE

Approche intégrée des pratiques culturelles et de gestion d'exploitation agricole pour un développement durable



Quelles compétences professionnelles pour quels métiers ?

** Approche systémique et pluridisciplinaire de l'exploitation agricole et de son environnement,
** Pratiques agronomiques innovantes (protection et fertilisation raisonnées des cultures, gestion durable des ressources : eau, sol, biodiversité),
** Adaptation aux exigences qualitatives et environnementales des productions mises en marché (démarches qualité et traçabilité des pratiques),
** Conformité de l'activité agricole avec la loi (gestion de l'environnement, santé publique).

Les diplômés seront capables de maîtriser les techniques agronomiques, tout en sachant expliquer leurs fondements et leurs articulations avec les impacts sur l'environnement, la réglementation et le cadre juridique, la qualité des produits et leur traçabilité, la commercialisation et les cahiers des charges.

Ils seront à même d'accompagner le monde agricole dans les mutations technico-économiques, sociétales et environnementales en cours.

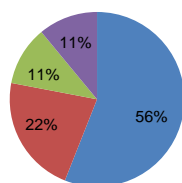
Mots clés : licence en agronomie, licence en agriculture, licence en production agricole, licence en productions végétales, licence en agriculture et développement durable, licence en agriculture durable.

Des débouchés variés

- ** Responsable des ventes, conseil dans l'agrofourmiture (technico-commerciaux, techniciens),
- ** Cadre technique chargé du conseil dans des OPA et des réseaux d'agriculteurs, du contrôle et de l'audit,
- ** Conception et/ou mise en œuvre des cahiers des charges et de la réglementation (groupements de producteurs, coopératives, SICA, grande distribution, bureaux d'études ...),
- ** Chargé(e) de mission dans des institutions et organismes professionnels ou publics,
- ** Responsable de la qualité.

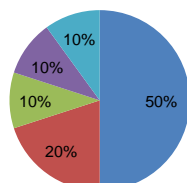
L'insertion professionnelle

Secteurs d'activités



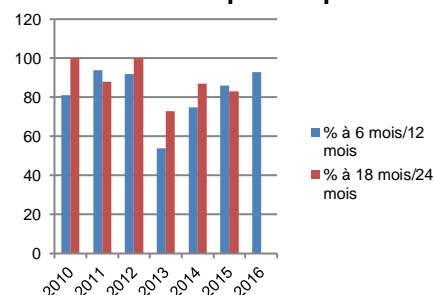
■ Production agricole
■ Institut/Centre Technique/Coopérative/Conseil/audit
■ Commerce et distribution
■ Agrofourmiture/Agrochimie

Fonctions occupées



■ Exploitant/Technicien/Chef d'équipe/Ouv.
■ Conseiller
■ Direction/Gérance
■ Etude/R&D/Projet
■ Technico-commercial

Taux Net d'Emplois Diplômés



■ % à 6 mois/12 mois
■ % à 18 mois/24 mois

L'organisation de la formation et les partenaires

La formation se déroule à l'Institut Agro Montpellier.

Elle est uniquement accessible par la voie de l'alternance, organisée sur une année universitaire :

- 406 heures de cours et travaux dirigés, 125 heures de Projet tuteuré,
- 17 semaines de cours (4 périodes) et 35 semaines en entreprise (6 périodes).

De nombreux partenaires professionnels sont associés à la formation : réseau AGROSUD d'entreprises de l'agro-fourmiture, coopératives agricoles, syndicats professionnels.

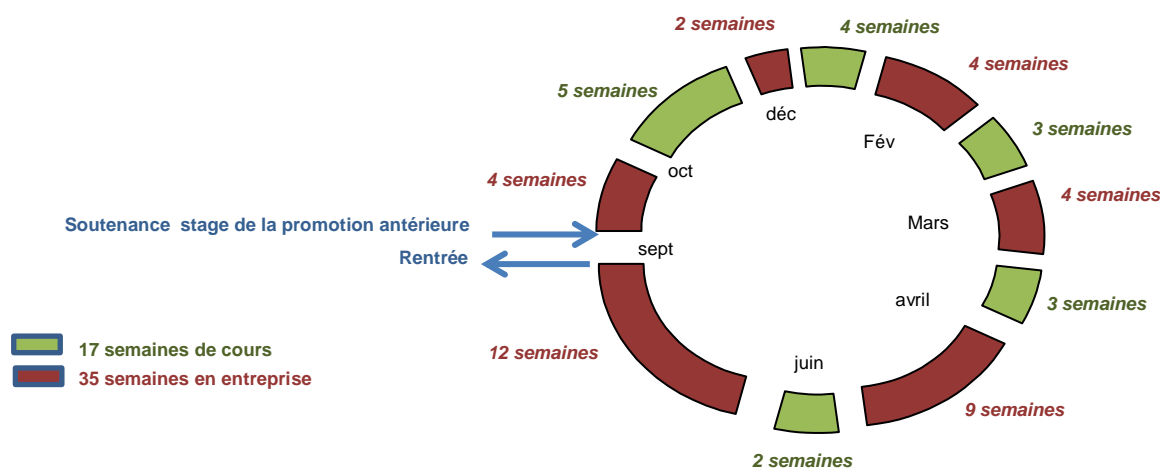
La formation est labellisée par le Pôle de compétitivité AgriSudOuest, pour une agriculture compétitive et durable dans les filières, fruits, légumes et céréales.

Programme et modules de formation

Grands domaines	Compétences attendues
Mise à niveau et études de cas	
UE0 (40h) : Définitions et enjeux de l'agriculture raisonnée / Ethique environnementale et responsabilité	Connaître et comprendre le contexte socio-politique, économique et réglementaire de l'agriculture raisonnée. Produire dans le cadre d'une agriculture respectueuse de l'environnement et des citoyens.
UE1 (104h) : Protection raisonnée des cultures	Maîtriser les bases biologiques, écologiques et agronomiques et connaître les méthodes de protection raisonnée des cultures.
UE2 (38h) : Sciences agronomiques et applications en agriculture raisonnée et biologique	Connaître le fonctionnement du sol et les méthodes de gestions de l'eau et des fertilisants.
UE3 (24h) : Expérimentations et analyses	Savoir utiliser des méthodes statistiques adaptées à l'analyse et interprétation de résultats expérimentaux
UE4 (85h) : Règlementation, contractualisation agro-environnementale et législation sanitaire	Connaître l'organisation des filières et les acteurs, les rapports producteurs / distributeurs et les politiques publiques dans le domaine de l'agroenvironnement.
UE5 (73h) : Evaluation de la durabilité, valorisation et certifications en agriculture raisonnée et biologique	Etre capable de mettre en place une démarche qualité-environnement, de réaliser un audit et connaître les méthodologies d'évaluation économique et environnementale.
UE6 (42h) : Communication et langues	Maîtriser les bases de la communication professionnelle, connaître les fonctions et les secteurs d'activité, savoir valoriser ses expériences et argumenter.
UE 7 (125h) : Projet tuteuré	S'impliquer et agir en partenariat avec les professionnels, développer une méthodologie de travail, travailler en équipe.
UE 8 : Stage	Définir une problématique avec les thématiques de l'agriculture raisonnée et des pratiques agronomiques respectueuses de l'environnement et développement durable.

Un module "Projet professionnel et personnel" prépare l'étudiant à son insertion professionnelle.

Une formation en alternance



Comment accéder à la Licence ?

- Etre titulaire d'un diplôme de niveau bac+2 (DUT, BTSA, L2) en biologie, agronomie et environnement.
- Avoir un contrat d'apprentissage ou de professionnalisation dans le secteur de la production, du conseil agricole ou bénéficier d'un plan de formation de votre entreprise ou être en congé individuel de formation (CIF), ou en compte personnel de formation (CPF) ou être demandeur d'emploi.
- Formation accessible par validation des acquis de l'expérience.
- Certains modules peuvent être accessibles à la formation continue.

La sélection se fait sur critères académiques et entretien.

Renseignements et inscriptions

Les pré-inscriptions se font en ligne sur le site de SupAgro www.supagro.fr/candidature avant le 30 avril

Renseignements licence professionnelle et contrat de professionnalisation :

Catherine Redortier (catherine.redortier@supagro.fr), tel : 04 99 61 28 50

Renseignements alternance:

Fabien Prévot (fabien.prevot@supagro.fr)

Responsables pédagogiques et administratif:

Responsable pédagogique: **Véronique Marie-Jeanne** (veronique.marie-jeanne@supagro.fr), Co-Responsable pédagogique

François Gautier-Pélissier (francois.gautier-pelissier@supagro.fr) ; Coordinateur, **Romain Bonafos**

(romain.bonafos@supagro.fr), Responsable académique **Nathalie Paire-Binda** (nathalie.paire-binda@supagro.fr)